



we clean

# GHIBLI

*Aspiratori / Vacuum cleaners*

*Classic Line*



**GHIBLI**, partner completo per l'impresa  
**GHIBLI**, the right partner for the contract cleaning

# GHIBLI

## **GHIBLI, la fabbrica del pulito**

*Fondata nel 1968 per costruire aspiratori professionali e industriali, Ghibli è oggi uno dei principali attori del mercato del cleaning in Europa grazie ad una gamma completa di macchine per la pulizia interna: oltre agli aspiratori, monospazzole e lavasciugapavimenti di proverbiale robustezza.*

*Tutte le nostre macchine, frutto di una solida cultura industriale e di un controllo totale e diretto dalla progettazione alla spedizione, si distinguono per efficienza, affidabilità, semplicità d'uso e un ottimo rapporto qualità/prezzo.*

## **GHIBLI, the cleaning factory**

*Ghibli S.p.A., founded in 1968 to build professional and industrial vacuum cleaners, represents one of the principal firms of the cleaning branch in Europe today, thanks to a complete range of units for the indoor cleaning: vacuum cleaners, single disc machines and scrubber driers.*

*All our machines, result of a strong industrial culture and a total and direct control from the planning to the dispatch, are characterized by sturdiness, efficiency and simplicity of use and an excellent quality/price ratio.*



Ghibli SpA, via Circonvallazione, 5 - 27020 Dorno PV - Italia  
ph +39 0382 848811 - fx +39 0382 84668  
info@ghibli.it - www.ghibli.it

## INDICE / INDEX

**ASPIRAPOLVERE****DRY VACUUM CLEANERS**

AS 2	pag. 3
AS 5 FC (filtro cartuccia/cartridge filter)	pag. 4
AS 5 FT (filtro tela/textile filter)	pag. 4
AS 10 P	pag. 5
AS 10 I	pag. 5

**ASPIRATORI SOLIDI-LIQUIDI****WET/DRY VACUUM CLEANERS**

ASL 10 P	pag. 7
ASL 10 I	pag. 7
AS 27 P	pag. 8
AS 27 IK	pag. 8
AS 400 P	pag. 9
AS 400 PD	pag. 9
AS 400 IK	pag. 9
AS 59 P	pag. 10
AS 59 IK	pag. 10
AS 590 P CBN	pag. 11
AS 590 IK CBN	pag. 11
AS 590 IK CBM	pag. 12
AS 60 P	pag. 13
AS 60 IK	pag. 13
AS 600 P CBN	pag. 14
AS 600 IK CBN	pag. 14
AS 600 IK CBM	pag. 15

**LAVAMOQUETTES****SPRAY-EXTRACTION VACUUM CLEANERS**

M 26 I POMPA ULKA/ULKA PUMP	pag. 17
M 26 I POMPA CEME/CEME PUMP	pag. 17

**ASPIRATORI INDUSTRIALI****INDUSTRIAL VACUUM CLEANERS**

AS 30 IK	pag. 19
AS 40 IK	pag. 20
AS 40 KS 220 V	pag. 21
AZ 35 380 V	pag. 22
AZ 45 380 V	pag. 23

**ASPIRATORI DOMESTICI****DOMESTIC VACUUM CLEANERS**

BRICIOLO	pag. 25
DOMOVAC	pag. 26

# GHIBLI

## ASPIRAPOLVERE

Piccoli e maneggevoli, gli aspirapolvere professionali Ghibli offrono grande capacità di aspirazione e minimo ingombro. Anche la pulizia di scale, teatri, treni e aerei non è più un problema. Arrivano ovunque, sono dotati di ottimi sistemi di filtrazione e sono indicati laddove il silenzio è importante: alberghi, ristoranti, uffici, punti vendita. Dalla casa al contract, modelli progettati e costruiti per lavorare e durare a lungo.

## DRY VACUUM CLEANERS

Being so small and handy, Ghibli's professional vacuum cleaners assure a great suction power and a minimum encumbrance. Cleaning of staircases, theatres, trains and airplanes is not a problem any longer. They get everywhere, they are equipped with excellent filtering devices and they perfectly suit those places where the silence really matters: hotels, restaurants, offices and shops. From the house to the contract, vacuum cleaners designed to work and last longer.



# AS 2

00-070-00GH

L'ultimo nato tra i piccoli professionali di casa Ghibli è un felice connubio di potenza e manovrabilità, robustezza e leggerezza che rende questo apparecchio altamente competitivo.

L'utilizzo del Polipropilene (PP) e di un nuovo sistema di insonorizzazione permettono all'aspirapolvere di essere ancora più silenzioso. Il motore industriale con potenza 1000 watt e la sua notevole resistenza consentono di affiancarlo senza riserva alcuna alle più sofisticate macchine di uso specificatamente professionale. AS2 è dotato di sostegno per accessori e cavo di alimentazione.

The last Ghibli's new entry among the small professional vacuum cleaners. It is a happy combination of power and manoeuvrability, sturdiness and lightness that makes this unit highly competitive. The use of the polypropylene and a new sound-dampening system, allows the vacuum cleaner to be even more silent. The 1000 watts industrial motor and its remarkable resistance allows the vacuum cleaner to be placed side by side, without any reserve, to the most sophisticated professional equipment. AS2 is provided with cable and accessory holders.

## CARATTERISTICHE TECNICHE - TECHNICAL DATA

Potenza massima Max power rating	W	1100
Potenza nominale Rated power	W	1000
Capacità contenitore Effective capacity	l	15
Capacità sacchetto filtro Useful dust bag capacity	l	12
Superficie filtrante Filtering surface	m <sup>2</sup>	0,5
Portata aria Air flow rate	l/s	45
Depressione Vacuum	mbar	230
Livello sonoro Sound level	dbA	62
Lunghezza cavo Power supply cable	m	10
Peso (senza accessori) Weight (without accessories)	kg	4,6
Dimensioni Dimensions	mm	390x340x290



# AS 5

cod. 15961210001 (FC)

cod. 15961210060 (FT)

Modello compatto, potente, economico e maneggevole.

Filtro aria in uscita.

Possibilità di avere 2 versioni: FT con filtro in tessuto (poliestere) oppure FC con filtro a cartuccia di serie.

Possibile collegamento di un battitappeto elettrico.

Guarnizione paracolpi in dotazione.

Compact, powerful, economic and manageable model.

Exhaust air filter.

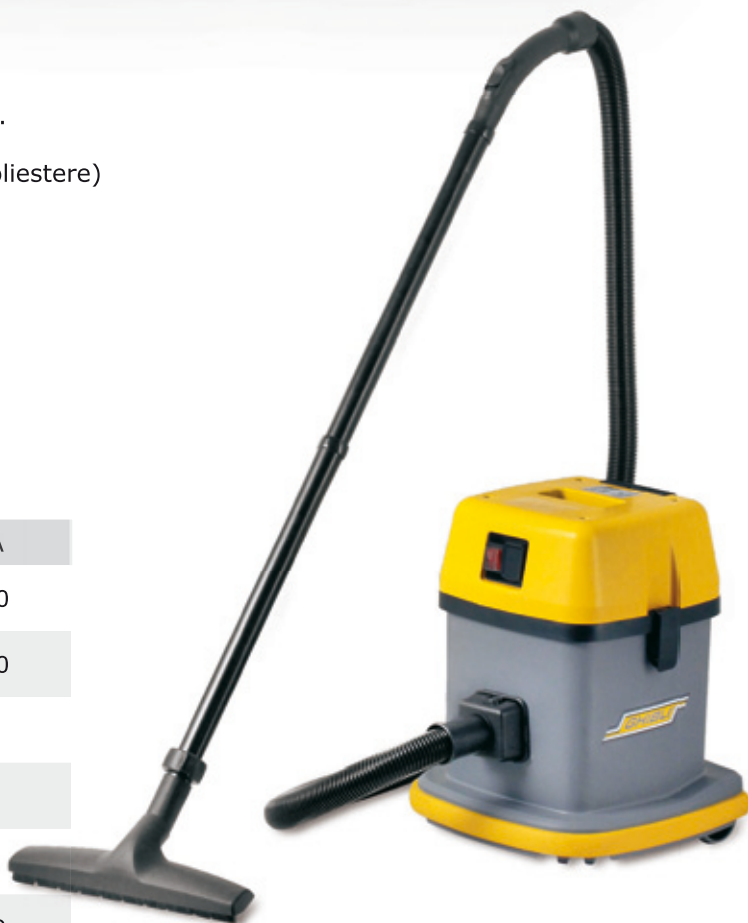
Possibility to have 2 versions: FT (with polyester filter) and FC (with standard paper filter bag).

Possibility to connect power brush.

Equipped with anti-shock bumper.

## CARATTERISTICHE TECNICHE - TECHNICAL DATA

Potenza massima Max power rating	W	1100
Potenza nominale Rated power	W	1000
Capacità contenitore Container capacity	l	14
Capacità utile Useful capacity	l	7
Capacità sacchetto filtro Useful dust bag capacity	l	5
Superficie filtrante FT Filtering surface FT	m <sup>2</sup>	0,09
Superficie filtrante FC Filtering surface FC	m <sup>2</sup>	0,15
Portata aria Air flow rate	l/s	50
Depressione Vacuum	mbar	210
Livello sonoro Sound level	dbA	61
Lunghezza cavo Power supply cable	m	10
Peso (senza accessori) Weight (without accessories)	kg	6
Dimensioni Dimensions	mm	350x350x430



# AS 10 P / I

cod. 17051210001 (P)

cod. 17021210001 (I)

Classico e robusto, prodotto supercollaudato.  
Possibile collegamento di un battitappeto elettrico.  
Filtro a cartuccia HEPA opzionale.  
Sacchetto carta opzionale.

Classic and strong, product supertime proved.  
Possible connection with an electrical power brush.  
HEPA Cartridge filter (optional).  
Paper filter bag (optional).

## CARATTERISTICHE TECNICHE - TECHNICAL DATA

Potenza massima Max power rating	W	1150
Potenza nominale Rated power	W	1000
Capacità contenitore Container capacity	l	22
Capacità utile Useful capacity	l	10
Capacità sacchetto filtro (opt.) Useful dust bag capacity (opt.)	l	7
Superficie filtrante Filtering surface	m <sup>2</sup>	0,11
Portata aria Air flow rate	l/s	53
Depressione Vacuum	mbar	190
Livello sonoro Sound level	dbA	62
Lunghezza cavo Power supply cable	m	10
Peso (senza accessori) Weight (without accessories)	kg	8,8 (P) / 9,4 (I)
Dimensioni Dimensions	mm	410x410x560



## ASPIRATORI SOLIDI/LIQUIDI

Sporco fine, grossolano, secco, umido, liquidi: per gli aspiratori solidi-liquidi Ghibli non ci sono limiti. Modelli a uno, due o tre motori, con potenze da 1000 fino a 2900 W, per le specifiche esigenze di imprese, artigiani, industrie, officine. Robusti, efficienti, nati per affrontare il duro lavoro quotidiano. Hanno sistemi di filtrazione professionali, design curato, sostegni per accessori e cavi.

## WET AND DRY VACUUM CLEANERS

Be it coars, damp or dry dirt, water or slime, there are no limits to Ghibli vacuum cleaners. A comprehensive range, up to three engines ranging from 1 to 2,9 kW, offers the ideal machine to suit any task in contract cleaning, workshops, trade and industry. Heavy-duty, efficient, designed to tackle the hard daily job with professional filtering systems, an ergonomic design, holders for hose, tubes and tools.





# ASL 10 P / I

cod. 17091210001 (P)

cod. 17071210001 (I)

Piccolo e robusto apparecchiopolvere-liquidi. Sacchetto di carta opzionale. Filtro a cartuccia HEPA opzionale.

Small and strong wet/dryvacuum cleaner. Paper filter bag (optional) and HEPA cartridge filter (optional)are available.

## CARATTERISTICHE TECNICHE - TECHNICAL DATA

Potenza massima Max power rating	W	1150
Potenza nominale Rated power	W	1000
Capacità serbatoio Container capacity	l	22
Capacità utile Useful capacity	l	6
Capacità sacchetto filtro (opt.) Useful dust bag capacity (opt.)	l	7
Superficie filtrante Filtering surface	m <sup>2</sup>	0,19
Portata aria Air flow rate	l/s	53
Depressione Vacuum	mbar	190
Livello sonoro Sound level	dbA	62
Lunghezza cavo Power supply cable	m	10
Peso (senza accessori) Weight (without accessories)	kg	9,2 (P) / 9,8 (I)
Dimensioni Dimensions	mm	410x410x560



# AS 27 P / IK

cod. 17131210001 (P)

cod. 17111210011 (IK)

Apparecchio polvere-liquidi di medie dimensioni.

La versione IK è caratterizzata da un robusto serbatoio in acciaio inox e dotata di kit antistatico. Filtro aggiuntivo nylon opzionale. Filtro a cartuccia HEPA opzionale. Sacchetto di carta opzionale.

Medium size wet/dry vacuum cleaner.

The IK version is equipped with stainless steel container and an antistatic device. Additional nylon filter (optional), HEPA cartridge filter (optional) and paper filter bag (optional) are available.

## CARATTERISTICHE TECNICHE - TECHNICAL DATA

Potenza massima Max power rating	W	1150
Potenza nominale Rated power	W	1000
Capacità serbatoio Container capacity	l	36
Capacità utile Useful capacity	l	25
Capacità sacchetto filtro (opt.) Useful dust bag capacity (opt.)	l	16
Superficie filtrante Filtering surface	m <sup>2</sup>	0,25
Portata aria Air flow rate	l/s	53
Depressione Vacuum	mbar	190
Livello sonoro Sound level	dba	62
Lunghezza cavo Power supply cable	m	10
Peso (senza accessori) Weight (without accessories)	kg	9,7 (P) / 10,4 (IK)
Dimensioni Dimensions	mm	410x410x760



# AS 400 P / PD / IK

cod. 17251210001 (P) - cod. 17261210001 (PD)

cod. 17281210011 (IK)

Modello aspirapolvere/liquidi carrellato, di buona capienza e grande potenza.

La versione PD è dotata di tubo di scarico serbatoio per i liquidi.

La versione IK è dotata di serbatoio in acciaio inox e di kit antistatico.

Sacco carta con tappo e filtro nylon opzionali.

Wet/dry vacuum cleaner with chassis equipped with wheels/casters; good capacity and great power.

The PD version is equipped with a drain hose to empty the container (liquids).

The IK version is equipped with stainless steel container and an antistatic device.

Paper filter bag with cap and Nylon filter (optional).

## CARATTERISTICHE TECNICHE - TECHNICAL DATA

Potenza massima Max power rating	W	1350
Potenza nominale Rated power	W	1200
Capacità serbatoio Container capacity	l	50
Capacità utile Useful capacity	l	35
Capacità sacchetto filtro (opt.) Useful dust bag capacity (opt.)	l	19
Superficie filtrante Filtering surface	m <sup>2</sup>	0,35
Portata aria Air flow rate	l/s	58
Depressione Vacuum	mbar	210
Livello sonoro Sound level	dbA	63
Lunghezza cavo Power supply cable	m	10
Peso (senza accessori) Weight (without accessories)	kg	13 -14
Dimensioni Dimensions	mm	500x500x840



# AS 59 P / IK

cod. 17761210001 (P)

cod. 17751210011 (IK)

Apparecchio polvere/liquidi carrellato, di grande capacità. La versione IK è dotata di serbatoio in acciaio inox e di kit antistatico.

**Due motori** comandabili singolarmente.

Sacco carta con tappo, filtro aggiuntivo nylon e distanziale portasacco opzionali. Filtro a cartuccia normale e HEPA opzionali.

Wet/dry vacuum cleaner with chassis equipped with wheels/casters; great capacity. The IK version is equipped with stainless steel container and an antistatic device.

**Two motors** separately switchable.

Paper filter bag with cap, drain kit, nylon filter and spacer for plastic bag (optional). Standard and HEPA cartridge filter (optional).



## CARATTERISTICHE TECNICHE - TECHNICAL DATA

Potenza massima Max power rating	W	2300
Potenza nominale Rated power	W	1900
Capacità serbatoio Container capacity	l	80
Capacità utile Useful capacity	l	56
Capacità sacchetto filtro (opt.) Useful dust bag capacity (opt.)	l	19
Superficie filtrante Filtering surface	m <sup>2</sup>	0,4
Portata aria Air flow rate	l/s	100
Depressione Vacuum	mbar	190
Livello sonoro Sound level	dba	65
Lunghezza cavo Power supply cable	m	10
Peso (senza accessori) Weight (without accessories)	kg	20 (P) / 21,3 (IK)
Dimensioni Dimensions	mm	610x520x920



# AS 590 P CBN / IK CBN

cod. 15351210001 (P CBN)

cod. 15281210011 (IK CBN)

Grande, capiente e potente aspirapolvere/aspiraliquidi carrellato. La versione IK è dotata di serbatoio in acciaio inox e di kit antistatico.

**Due motori** installati comandabili singolarmente.

Involucro con capacità di basculamento e con gancio di bloccaggio.

Dotato di maniglione nuovo che consente il ribaltamento totale.

Carrello ruote in materiale plastico antiurto.

Filtro a cartuccia normale e HEPA opzionali.

Great capacity and powerful wet/dry vacuum cleaner with chassis equipped with wheels/castors. The KIT version is equipped with stainless steel container and an antistatic device.

**Two motors** separately switchable.

Container with tilting and locking system. Handle in plastic material and cable hooks. Driving frame in anti-shock plastic material.

Standard and HEPA cartridge filter (optional).



## CARATTERISTICHE TECNICHE - TECHNICAL DATA

Potenza massima Max power rating	W	2300
Potenza nominale Rated power	W	1900
Capacità serbatoio Container capacity	l	80
Capacità utile Useful capacity	l	56
Capacità sacchetto filtro (opt.) Useful dust bag capacity (opt.)	l	19
Superficie filtrante Filtering surface	m <sup>2</sup>	0,4
Portata aria Air flow rate	l/s	100
Depressione Vacuum	mbar	190
Livello sonoro Sound level	dbA	65
Lunghezza cavo Power supply cable	m	10
Peso (senza accessori) Weight (without accessories)	kg	20,4 (P) / 21,3 (IK)
Dimensioni Dimensions	mm	610x520x920



# AS 590 IK CBM

cod. 15271210011

Grande, capiente e potente aspirapolvere / aspiraliquidi carrellato, con serbatoio in acciaio inox.

E' dotata di kit antistatico.

**Due motori** installati comandabili singolarmente.

Involucro con capacità di basculamento totale e con gancio di bloccaggio.

Robusto nuovo carrello in metallo.

Filtro a cartuccia normale e HEPA opzionali.

Great, capacious and powerful wet/dry vacuum cleaner with chassis equipped with wheels/castors and stainless steel container.

The KIT version is equipped with an antistatic device.

**Two motors** separately switchable.

Container with tilting and locking system.

New, robust metal trolley.

Standard and HEPA cartridge filter (optional).



## CARATTERISTICHE TECNICHE - TECHNICAL DATA

Potenza massima Max power rating	W	2300
Potenza nominale Rated power	W	1900
Capacità serbatoio Container capacity	l	80
Capacità utile Useful capacity	l	56
Capacità sacchetto filtro (opt.) Useful dust bag capacity (opt.)	l	19
Superficie filtrante Filtering surface	m <sup>2</sup>	0,4
Portata aria Air flow rate	l/s	100
Depressione Vacuum	mbar	190
Livello sonoro Sound level	dbA	65
Lunghezza cavo Power supply cable	m	10
Peso (senza accessori) Weight (without accessories)	kg	21,3
Dimensioni Dimensions	mm	610x520x920



# AS 60 P / IK

cod. 18011210001 (P)  
cod. 18001210011 (IK)

Aspirapolvere/aspiraliquidi carrellato di grandi prestazioni. Dotato di **tre motori**.

Possibilità di utilizzare un singolo motore, due o tre motori contemporaneamente.

La versione IK è dotata di serbatoio in acciaio inox e di kit antistatico.

Filtro nylon e distanziale portasacco opzionali.

Filtro a cartuccia normale e HEPA opzionali.

High performance wet/dry vacuum cleaner.

**Three motors** separately or simultaneously switchable.

The IK version is equipped with stainless steel container and antistatic device.

Drain system, nylon filter and spacer for plastic bag (optional).

Standard and HEPA cartridge filter (optional).



## CARATTERISTICHE TECNICHE - TECHNICAL DATA

Potenza massima Max power rating	W	3450
Potenza nominale Rated power	W	2900
Capacità serbatoio Container capacity	l	80
Capacità utile Useful capacity	l	56
Capacità sacchetto filtro (opt.) Useful dust bag capacity (opt.)	l	19
Superficie filtrante Filtering surface	m <sup>2</sup>	0,4
Portata aria Air flow rate	l/s	150
Depressione Vacuum	mbar	205
Livello sonoro Sound level	dba	66,5
Lunghezza cavo Power supply cable	m	10
Peso (senza accessori) Weight (without accessories)	kg	24 (P) / 25,2 (IK)
Dimensioni Dimensions	mm	610x520x920



# AS 600 P / IK CBN

cod. 15611210001 (P)  
cod. 15531210011 (IK)

Aspirapolvere/aspiraliquidi carrellato, di grandi prestazioni. Dotato di **tre motori**. Possibilità di utilizzare un singolo motore, due o tre motori contemporaneamente. La versione IK è dotata di kit antistatico e ha la possibilità di utilizzare accessori da Ø 90 per portate elevate. Involucro con capacità di basculamento e con gancio di bloccaggio. Kit scarico, filtro nylon e distanziale portasacco opzionali. Filtro a cartuccia normale e HEPA opzionali.

High performance wet/dry vacuum cleaner, with driving frame. **Three motors** separately or simultaneously switchable. Container with tilting and locking system. The KIT version is equipped with antistatic device and gives the possibility to use Ø 90 accessories. Drain system, nylon filter and spacer for plastic bag (optional). Standard and HEPA cartridge filter (optional).

## CARATTERISTICHE TECNICHE - TECHNICAL DATA

Potenza massima Max power rating	W	3450
Potenza nominale Rated power	W	2900
Capacità serbatoio Container capacity	l	80
Capacità utile Useful capacity	l	56
Capacità sacchetto filtro (opt.) Useful dust bag capacity (opt.)	l	19
Superficie filtrante Filtering surface	m <sup>2</sup>	0,4
Portata aria Air flow rate	l/s	150
Depressione Vacuum	mbar	205
Livello sonoro Sound level	dba	66,5
Lunghezza cavo Power supply cable	m	10
Peso (senza accessori) Weight (without accessories)	kg	24,7 (P) / 26 (IK)
Dimensioni Dimensions	mm	610x520x920





# AS 600 IK CBM

cod. 15521210011

Aspirapolvere/aspiraliquidi carrellato, di grandi prestazioni, con serbatoio in acciaio inox e con kit antistatico.

Dotato di **tre motori**. Possibilità di utilizzare un singolo motore, due o tre motori contemporaneamente. Involucro con capacità di basculamento e con gancio di bloccaggio. Dotato di robusto nuovo carrello in metallo. Possibilità di utilizzare accessori da Ø 90 per portate elevate. Kit scarico, filtro nylon e distanziale portasacco opzionali. Filtro a cartuccia normale e HEPA opzionali.

High performance wet/dry vacuum cleaner, with driving frame and stainless steel container. It is equipped with antistatic device.

**Three motors** separately or simultaneously switchable.

Container with tilting and locking system.

Equipped with new, robust metal trolley.

Possibility to use Ø 90 accessories. Drain system, nylon filter and spacer for plastic bag (optional). Standard and HEPA cartridge filter (optional).



## CARATTERISTICHE TECNICHE - TECHNICAL DATA

Potenza massima Max power rating	W	3450
Potenza nominale Rated power	W	2900
Capacità serbatoio Container capacity	l	80
Capacità utile Useful capacity	l	56
Capacità sacchetto filtro (opt.) Useful dust bag capacity (opt.)	l	19
Superficie filtrante Filtering surface	m <sup>2</sup>	0,4
Portata aria Air flow rate	l/s	150
Depressione Vacuum	mbar	205
Livello sonoro Sound level	dB(A)	66,5
Lunghezza cavo Power supply cable	m	10
Peso (senza accessori) Weight (without accessories)	kg	26
Dimensioni Dimensions	mm	610x520x920



# GHIBLI

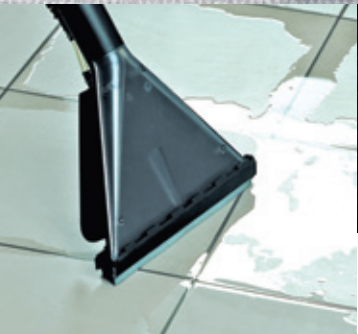
## LAVAMOQUETTE

Aspirare, lavare e asciugare in un solo passaggio qualsiasi tipo di superficie tessile, compresi i rivestimenti di sedute e imbottiti: è il compito delle lavamoquette Ghibli. Uno o due motori, pompe da 28 a 60W, portata fino a un l/min per ogni necessità di impiego.



## SPRAY-EXTRACTION VACUUM CLEANERS

Spray, clean and vacuum (dry) at the same time: this is the task of Ghibli's spray-extraction vacuum cleaners. One or two motors, 28 or 60 W pumps, spray-rate up to 1 l/min for every kind of cleaning needs.



# M 26 | Pompa CEME / Pompa ULKA

cod. 19131210001 (ULKA)

cod. 19131212001 (CEME)

Lavamoquette carrellato dotato di due motori.

Il serbatoio è in acciaio inox.

La versione con pompa CEME ha una potenza di 60 W, una portata di 4,25 l/min e una pressione di 6 bar.

La versione con pompa ULKA ha una potenza di 28 W, una portata di 0,95 l/min e una pressione di 4 bar.

Presenza di termostato protezione pompa.

Comando indipendente di azionamento pompa.

Sistema di scarico serbatoio di serie.

E' possibile l'utilizzo come aspirapolvere e aspiratore solidi-liquidi con i dovuti accessori a richiesta.

Spray-extraction cleaner mounted on driving frame.

Stainless steel container.

The CEME version is equipped with a powerful pump of 60 W, spray rate 4,25 l/min, spray pressure 6 bar.

The ULKA version is equipped with a powerful pump of 28 W, spray rate 0,95 l/min, spray pressure 4 bar.

Pump thermo-protection.

Separated pump control.

Standard drain system.

Usable as wet/dry vacuum cleaner only with specific "on request" accessories.



## CARATTERISTICHE TECNICHE - TECHNICAL DATA

Potenza massima Max power rating	W	2300
Potenza nominale Rated power	W	1900
Capacità serbatoio Container capacity	l	80
Capacità utile Useful capacity for dirty water	l	56
Capacità serbatoio detergente Cleaning solution tank	l	11
Portata aria Air flow rate	l/s	100
Depressione Vacuum	mbar	190
Livello sonoro Sound level	dbA	65
Lunghezza cavo Power supply cable	m	7,5
Peso (senza accessori) Weight (without accessories)	kg	24,5
Dimensioni Dimensions	mm	610x540x920



# GHIBLI

## ASPIRATORI INDUSTRIALI

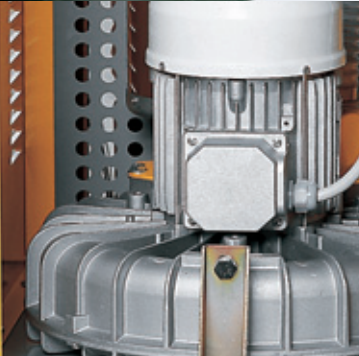
Costruiti per il lavoro gravoso e continuo, per soddisfare le diverse esigenze dell'industria, per la pulizia di stabilimenti, linee produttive e ovunque ogni giorno ci sia bisogno di rimuovere polveri, oli, segatura, sfridi di metallo.

Modelli estremamente robusti, con superfici filtranti ad alta efficienza e di grandi dimensioni con i necessari accorgimenti di sicurezza e protezione.

## INDUSTRIAL VACUUM CLEANERS

Designed for hard and continuous work, to perform industry's different demands, to clean plants and factories and any other place where dry dirt, oil, sawdust, metal residuals need to be removed everyday.

Sturdy models, with big-sized and highly efficient filters, equipped with safety devices.



# AS 30 IK

cod. 18951210011

Aspirapolvere/liquidi con due motori dotato di kit antistatico. Sistema filtraggio costituito da filtro poliestere + filtro a cartuccia.

Involucro contenitore polvere/liquidi sganciabile. Cestello portaccessori.

Wet/dry vacuum cleaner with 2 motors, equipped with antistatic kit.

The filtering system is made of a polyester filter + cartridge filter.

Removable wet/dry container.

Accessory basket.



## CARATTERISTICHE TECNICHE - TECHNICAL DATA

Potenza massima Max power rating	W	2300
Potenza nominale Rated power	W	1900
Capacità serbatoio Container capacity	l	59
Capacità utile Useful capacity	l	40
Superficie filtrante Filtering surface	m <sup>2</sup>	0,4+0,9 (filtro a cartuccia / cartridge filter)
Portata aria Air flow rate	l/s	150
Depressione Vacuum	mbar	205
Livello sonoro Sound level	dbA	66,5
Lunghezza cavo Power supply cable	m	10
Peso (senza accessori) Weight (without accessories)	kg	51
Dimensioni Dimensions	mm	765x560x1400

# AS 40 IK

cod. 18951210011

Aspirapolvere/liquidi con tre motori, dotato di kit antistatico. Sistema filtraggio costituito da filtro poliestere + filtro a cartuccia. Involucro contenitore polvere/liquidi sganciabile. Cestello portaccessori. Filtro a cartuccia HEPA a richiesta.

Wet/dry vacuum cleaner with 3 motors, equipped with antistatic kit. The filtering system is made of a polyester filter + cartridge filter. Removable wet/dry container. Accessory basket. HEPA cartridge filter (optional).

## CARATTERISTICHE TECNICHE - TECHNICAL DATA

Potenza massima Max power rating	W	3450
Potenza nominale Rated power	W	2900
Capacità serbatoio Container capacity	l	59
Capacità utile Useful capacity	l	40
Superficie filtrante Filtering surface	m <sup>2</sup>	0,4+0,9 (filtro a cartuccia )
Portata aria Air flow rate	l/s	150
Depressione Vacuum	mbar	205
Livello sonoro Sound level	dbA	66,5
Lunghezza cavo Power supply cable	m	10
Peso (senza accessori) Weight (without accessories)	kg	49
Dimensioni Dimensions	mm	765x560x1280



# AS 40 KS 220 V

cod. 18961210991

Aspirapolvere dotato di tre motori.  
Sistema di filtraggio costituito da filtro poliestere + filtro a cartuccia.  
Cestello portaoggetti.  
Filtro a cartuccia HEPA opzionale.  
Scuotifiltro meccanico con manometro misuratore filtro intasato.  
Involucro raccogliitore polveri asportabile.

Vacuum cleaner with 3 motors.  
The filtering system is made of a polyester filter + cartridge filter. Accessory basket.  
HEPA cartridge filter (optional).  
Mechanical filter shaking system.  
Removable dry container



## CARATTERISTICHE TECNICHE - TECHNICAL DATA

Potenza massima Max power rating	W	3450
Potenza nominale Rated power	W	2900
Capacità serbatoio Container capacity	l	59
Capacità utile Useful capacity	l	40
Superficie filtrante Filtering surface	m <sup>2</sup>	0,5+0,9 (filtro a cartuccia )
Portata aria Air flow rate	l/s	150
Depressione Vacuum	mbar	205
Livello sonoro Sound level	dbA	66,5
Lunghezza cavo Power supply cable	m	10
Peso (senza accessori) Weight (without accessories)	kg	51
Dimensioni Dimensions	mm	765x560x1400



# AZ 35 380 V

cod. 19111208001

Aspiratore industriale di grande capacità, silenzioso, dotato di filtro con superficie filtrante molto estesa.  
Motore trifase ( $\Delta = 230 \text{ V} - Y = 400 \text{ V}$ ).  
Scuotifiltro meccanico di serie.  
Involucro raccogliitore sganciabile.  
Soffiatore.  
Protezione termica per il motore.  
Valvola di sicurezza turbina.

Large size industrial vacuum cleaner, silent and with a large filtration area.  
Three phase motor ( $\Delta = 230 \text{ V} - Y = 400 \text{ V}$ ).  
Standard mechanical filter shaking system.  
Removable dry container.  
Blower.  
Motor thermo-protection.  
Turbine safety valv



## CARATTERISTICHE TECNICHE - TECHNICAL DATA

Potenza massima Max power rating	W	2200
Capacità serbatoio Container capacity	l	59
Capacità utile Useful capacity	l	45
Superficie filtrante Filtering surface	m <sup>2</sup>	0,3
Portata aria Air flow rate	l/s	85
Depressione Vacuum	mbar	245
Livello sonoro Sound level	dB(A)	60
Lunghezza cavo Power supply cable	m	10
Peso (senza accessori) Weight (without accessories)	kg	100
Dimensioni Dimensions	mm	620x1115x960





# AZ 45 380 V

cod. 19121208001

Aspiratore industriale di grande capacità.  
Motore trifase ( $\Delta = 230 \text{ V} - Y = 400 \text{ V}$ ).  
Scuotifiltro meccanico di serie.  
Involucro raccogliitore sganciabile.  
Soffiatore.  
Protezione termica per il motore.  
Valvola di sicurezza turbina.  
Filtro ad alta efficienza con superficie filtrante stellare molto estesa.

Large size industrial vacuum cleaner.  
Three phase motor ( $\Delta = 230 \text{ V} - Y = 400 \text{ V}$ ).  
Standard mechanical filter shaking system.  
Removable dry container.  
Blower.  
Motor thermo-protection.  
Turbine safety valve.  
High efficiency filter with large star filtering surface.



## CARATTERISTICHE TECNICHE - TECHNICAL DATA

Potenza massima Max power rating	W	5500
Capacità serbatoio Container capacity	l	75
Capacità utile Useful capacity	l	55
Superficie filtrante Filtering surface	m <sup>2</sup>	0,3
Portata aria Air flow rate	l/s	111
Depressione Vacuum	mbar	265
Livello sonoro Sound level	dbA	63
Lunghezza cavo Power supply cable	m	10
Peso (senza accessori) Weight (without accessories)	kg	160
Dimensioni Dimensions	mm	780x480x1100





## ASPIRAPOLVERE DOMESTICI



## DOMESTIC VACUUM CLEANERS

# BRICIOLO

cod. 15856410001

Aspirapolvere domestico adatto non solo per la cucina ma anche per piccoli laboratori, negozi, hobbystica ecc.

Accensione e spegnimento con comando a pedale.

Dotato di secchiello - pattumiera (l 15) estraibile, lavabile, con coperchio e con apertura a pedale.

Corredato da sacchetto filtro di carta e 20 sacchetti di plastica per la pattumiera.

Domestic vacuum cleaner not only for the kitchen but also for small laboratories, shops, hobby rooms etc.

ON/OFF foot-switch.

Equipped with removable and washable bucket-bin (L 15) with footleverage system to open the cover.

Equipped with 10 Paper filter bags and 20 plastic bags for the bin.



## CARATTERISTICHE TECNICHE - TECHNICAL DATA

Potenza massima Max power rating	W	1380
Potenza nominale Rated power (nominal power)	l	1200
Superficie filtrante Filtering surface	m <sup>2</sup>	0,11
Capacità sacchetto filtro Paper filter bag capacity	l	3,5
Portata aria Air flow rate	l/s	56
Depressione Vacuum	mbar	250
Livello sonoro Sound level	dbA	68
Lunghezza cavo Power supply cable	m	1,5
Peso (senza accessori) Weight (without accessories)	kg	160
Dimensioni Dimensions	mm	320x350x455



# DOMOVAC®

cod. 15968410060

Modello compatto di aspirapolvere che utilizza tecnologie professionali, potente e maneggevole.

DOMOVAC® è ideale per l'utilizzo negli ambienti domestici, così come nei piccoli ambienti di lavoro quali uffici, negozi.

È dotato di filtro in tessuto, sacchetto carta di serie e guarnizione paracolpi.

Dry vacuum cleaner for household appliances and the basic of a well known professional vacuum cleaner AS 5.

Improved design, hook for the cable and for fixing suction tubes in parking position.

Simple and robust, proved on the professional field.

For small hotels, offices, boutique, kindergarden and for all private users.

## CARATTERISTICHE TECNICHE - TECHNICAL DATA

Potenza massima Max power rating	W	1100
Potenza nominale Rated power (nominal power)	l	1000
Capacità contenitore Container capacity	l	14
Capacità utile Useful capacity	l	7
Capacità sacchetto filtro Useful dust bag surface	l	5
Superficie filtrante Filtering surface	m <sup>2</sup>	0,09
Portata aria Air flow rate	l/s	50
Depressione Vacuum	mbar	210
Livello sonoro Sound level	dbA	61
Lunghezza cavo Power supply cable	m	7
Peso (senza accessori) Weight (without accessories)	kg	6
Dimensioni Dimensions	mm	350x350x430



## ACCESSORI ASPIRATORI VACUUM CLEANERS ACCESSORIES

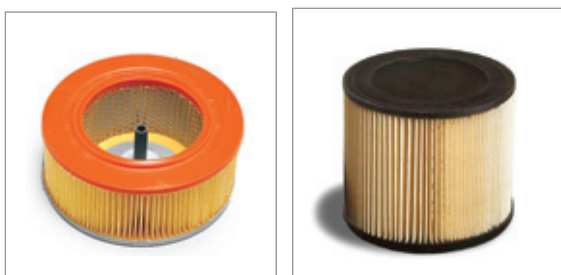


**FILTRI TELA / TEXTILE FILTERS**

Codice - Ref.no.	Descrizione - Description
6595000	AS5
6588010	T1
6610000	AS7, AS10
6656000	ASL7, ASL10, M7
6620000	AS8, SP8/combi, AS27
6730000	SP9/combi, AS400, M9, AS9
6830000	AS12, M26, AS59, AS590, AS60, AS600

**FILTRI NYLON / NYLON FILTERS**

Codice - Ref.no.	Descrizione - Description
3001200	AS7, ASL7, AS10
3001210	ASL10, AS8, SP8/combi, AS27
3001225	AS9, SP9/combi, AS400 B
3001220	AS12, M26, AS59/590, AS30/40, AS60/600
20-701	SP7 l'artigiano
20702H	SP8 P Finedust

**FILTRI A CARTUCCIA / CARTRIDGE FILTERS**

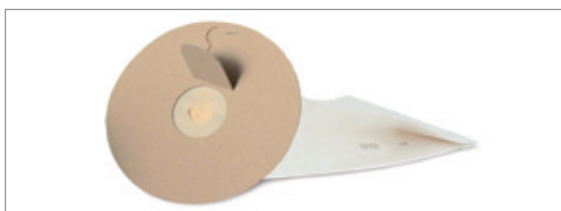
Codice - Ref.no.	Descrizione - Description
2512749	T1
MK-016	AS2
2512702	AS5
2512750	AS6
2512745	AS7, ASL7, SP7 L'artigiano
2512746	AS8, AS9, SP8/combi, SP9/combi
2512743	AS12, M26, AS59, AS590, AS30, AS40, AS60, AS600

**FILTRI A CARTUCCIA HEPA / HEPA CARTRIDGE FILTERS**

Codice - Ref.no.	Descrizione - Description
2512751	T1
MK-041	AS2 (H14)
2512709	AS5
2512755	AS6
2512747	AS7, SP7 L'artigiano
2512748	AS8, AS9, SP8/combi, SP9/combi
2512700	AS10, ASL10
2512715	AS400
2512744	AS12, M26, AS59/590, AS30/40, AS60/600

**SACCHETTI FILTRO CARTA / PAPER FILTER BAGS**

Codice - Ref.no.	Descrizione - Description
6588035	T1 (x 10)
MK-042	AS2 (x 5)
6595030	AS5 (x 10)
6582030	AS6 (xr 10)
6650030	AS10, ASL10 (x 10)
6713030	AS27, AS8, SP8/combi (per 10)
6830030	AS9, AS12, AS59/590, AS400, SP9/combi, M26, AS30, AS60/600 (per 10)

**SACCHETTI FILTRO FLEECE / FLEECE FILTER BAGS**

Codice - Ref.no.	Descrizione - Description
6588060	T1 (x 10)

**ACCESSORI Ø 32 mm / ACCESSORIES Ø 32 mm**



Accessori Ø 32 mm - Accessories Ø 32 mm

Codice - Ref.no.	Descrizione - Description	
MK-024	Flex 909/AS2 - Complete flexible tube 909/AS2	A
6010667	Flex AS6 - Complete flexible tube AS6	B
6010604	Flex AS5 - Complete flexible tube AS5	C
6010609	Flex T1 1,5 m - Complete flexible tube T1 1,5 m	D
MK-022	Tubo telescopico nero - Telescopic tube ALU	E
01-341	Tubo 0,5 m ALU - Extension tube 0.5 ALU	F
2511528	Spazzola pavimento combi - Combi floor tool	G
2511523	Bocchetta pavimenti polvere D320 - D320 floor tool	H
MK-027	Bocchetta tende/divani - Upholstery tool	I
856000101	Bocchetta divani - Upholstery tool	
2512554	Bocchetta RD285 - RD285 floor tool	J
856000061	Pennello - Round brush	K
01-327	Scovolo - Radiator brush	L
MK-028	Lancia piatta - Crevice tool	M
856000071	Lancia piatta - Crevice tool	

**ACCESSORI Ø 36 mm / ACCESSORIES Ø 36 mm**



Accessori Ø 36 mm - Accessories Ø 36 mm

Codice - Ref.no.	Descrizione - Description	
6010650	Tubo flessibile 2,5 m - Complete flexible tube 2.5 m	A
6010540	Tubo flex D. 29-5 m - Complete flexible tube D29-5 m	B
2511500	Prolunga rigida cromata 0,5 m Suction Chrome tube 0.5 m	C
2511524	Bocchetta pavimenti polvere D320 - D320 floor tool	D
2511526	Bocchetta pav. liquidi D300 - D300 squeegee tool	E
2511530	Bocchetta poltrone - Upholstery tool	F
2511540	Pennello - Round brush	G
2511520	Lancia piatta - Crevice tool	H
2512050	Spazzola ovale - Oval brush	I

**ACCESSORI Ø 40 mm / ACCESSORIES Ø 40 mm**



Accessori Ø 40 mm - Accessories Ø 40 mm

Codice - Ref.no.	Descrizione - Description	
6010540	Tubo flex D. 29 - 5 m XSP Complete flexible tube D.29 - 5 m XSP	
6010500	Flex 2,5 m - Complete flexible tube 2.5 m	A
6010545	Flex D. 29 - 5 m per combi Complete flexible tube D. 29 - 5 m for combi	
2511600	Prolunga ad "S" - Suction tube "S"	B
2512000	Prolunga 0,5 m PVC - PVC extension 0.5 m	C
6010000	Spazzola setole polvere - Floor tool	D
6010011	Bocchetta liquidi - Squeegee tool	E
2511615	Pennello - Round brush	F
2511610	Lancia piatta - Crevice tool	G
2512610	Spazzola moquette - Carpet tool	H
2511392	Manicotto a piramide - Adapter for electric tools	I



Accessori Ø 50 mm - Accessories Ø 50 mm

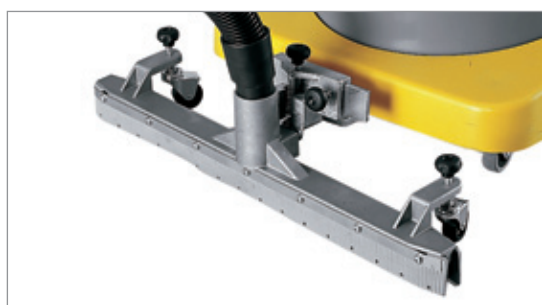
**ACCESSORI Ø 50 mm / ACCESSORIES Ø 50 mm**

Codice - Ref.no.	Descrizione - Description	
6010712	Flex 3 m per AS60/600 IK, AZ45 Complete flexible tube 3 m for AS60/600 IK, AZ45	A
6010711	Flex 3 m per AZ35 Complete flexible tube 3 m for AZ35	A
2511700	Prolunga curva - Suction tube	B
2512020	Prolunga PVC 0,5 m - PVC extension tube 0.5 m	C
6010050	Spazzola registrabile liquidi 0,4 m Adjustable wet brush 0.4 m	D
2502915	Refil. setole spazzola regis. 0,4 m Interchangeable brush blades 0.4 m	
6010052	Spazzola registrabile setole 0,4 m Adjustable dry brush 0.4 m	D
6010060	Spazzola registrabile liquidi 0,5 m Adjustable dry brush 0.5 m	E
6010062	Spazzola registrabile setole 0,5 m Adjustable dry brush 0.5 m	E
6010072	Spazzola registrabile setole 0,6 m Adjustable dry brush 0.6 m	F
6010070	Spazzola registrabile liquidi 0,6 m Adjustable dry brush 0.6 m	F
2511710	Raccordo - Connection	
2511720	Pennello - Round brush	G
2511730	Lancia piatta - Crevice tool	H
5830022	Set accessori / Accessories set Ø 50 (6010711 + 2511700 + 2511720 + 2511730 + 6010050 + 2511710)	



**ELETTROSPAZZOLA / POWER BRUSH**

Codice - Ref.no.	Descrizione - Description
2512529	AS5 (Ø 32 mm) - 0,35 m
2512537	AS6 (Ø 32 mm) - 0,35 m
2512530	AS10, ASL10, AS7, ASL (Ø 36 mm) - 0,4 m



**ALTRI ACCESSORI / OTHER ACCESSORIES**

Codice - Ref.no.	Descrizione - Description
6103058	Kit barra aspirazione AS400, AS9 Gangway tool AS400, AS9
6103054	Kit barra aspirazione AS12/590/59/60 P Gangway tool AS12/590/59/60 P
6103059	Kit barra aspirazione AS600/60 IK Gangway tool AS600/60 IK



Codice - Ref.no.	Descrizione - Description
6102256	Kit distanziale portasacco 58L - Ø 90 Spacer for plastic bag 58L - Ø 90
6102255	Kit distanziale portasacco 58L - Ø 50 Spacer for plastic bag 58L - Ø 50



Codice - Ref.no.	Descrizione - Description
6895500	Scuotifiltro manuale - Manual filter shaker

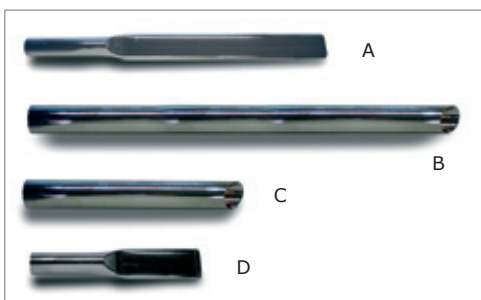


**SET FORNO ELETTRICO Ø 40 mm / BAKING OVEN SET Ø 40 mm**  
 (da utilizzare in combinazione con aspiratori Ø 40 - to use in combination with Ø 40 vacuum cleaners)


Codice - Ref.no.	Descrizione - Description	
<b>7500903</b>	<b>Set completo - Complete set</b>	
6010553	Tubo flessibile in metallo e ceramica 3 m Flexible metal/ceramic hose 3 m	A
2511991	Prolunga alluminio con protezione 1 m Extension aluminium tube, insulated 1 m	B
2511992	Prolunga alluminio semiprotetta 1 m Extension aluminium tube, half-insulated 1 m	C
2511995	Prolunga alluminio senza protezione 1 m Extension aluminium tube without insulation 1 m	D
01-451	Spazzola forno con Teflon - Oven nozzle with Teflon	E
7500912	Kit antistatico - Antistatic device	F
6201403	Manicotto forno completo - Complete oven cuff	

**SEPARATORE - DECANTATORE POLVERE E POLVERE / LIQUIDI  
 DRY AND WET/DRY SEPARATOR - SETTLER**


Codice - Ref.no.	Descrizione - Description	
19020600001	(*) Separatore decantatore inox polvere (*) Stainless steel dry thickener separator	
1897006	(*) Separatore decantatore carrellato inox polvere/liquidi (*) Stainless steel dry and wet/dry thickener separator	
1897007	(*) Separatore decantatore carrellato plastica polvere/liquidi (*) Plastic dry and wet/dry thickener separator on trolley	
	(*) = completo di: / = complete with:	
6010500	Tubo flessibile completo 2,5 m Complete flexible tube 2,5 m	A
2512090	Porta scovolo - Tool holder	B
6010200	Tubo caldaia 1 m - Tube for cleaning burners tube 1 m	C
6010210	Tubo caldaia 0,5 m - Tube for cleaning burners tube 0.5 m	D
	Non inclusi tubi flessibili di collegamento: / Flexible connection hoses are not included:	
6010500	Per mod. / for mod. 19020600001 per apparecchi con bocchetta Ø 50 / for units with Ø 50 intake	
6010711	Per mod. / for mod. 1897006 e 1897007 - per apparecchi con bocchetta Ø 50 mm / for units with Ø 50 mm intake	
6010712	per apparecchi con bocchetta Ø 90 mm for units with Ø 90 mm intake	


**ACCESSORI IN ACCIAIO INOX - INOX ACCESSORIES Ø 40 mm**


Codice - Ref.no.	Descrizione - Description	
2511630	Lancia piatta L. 605 - Crevice tool L. 605	A
2511631	Lancia tagliata a 45° L.605 - 45° cut tool L.605	B
2511632	Lancia tagliata a 45° L.305 - 45° cut tool L.305	C
2511633	Lancia piatta L. 305 - Crevice tool L. 305	D





we clean

**GHIBLI**

# GHIBLI

Brochure it/uk famiglia aspiratori classic cod. 8050402  
Ghibli S.p.A. - si riserva il diritto di variare le caratteristiche tecniche.



Ghibli SpA, via Circonvallazione, 5 -  
27020 Dorno PV - Italia  
ph +39 0382 848811 - fx +39 0382 84668  
info@ghibli.it - www.ghibli.it

